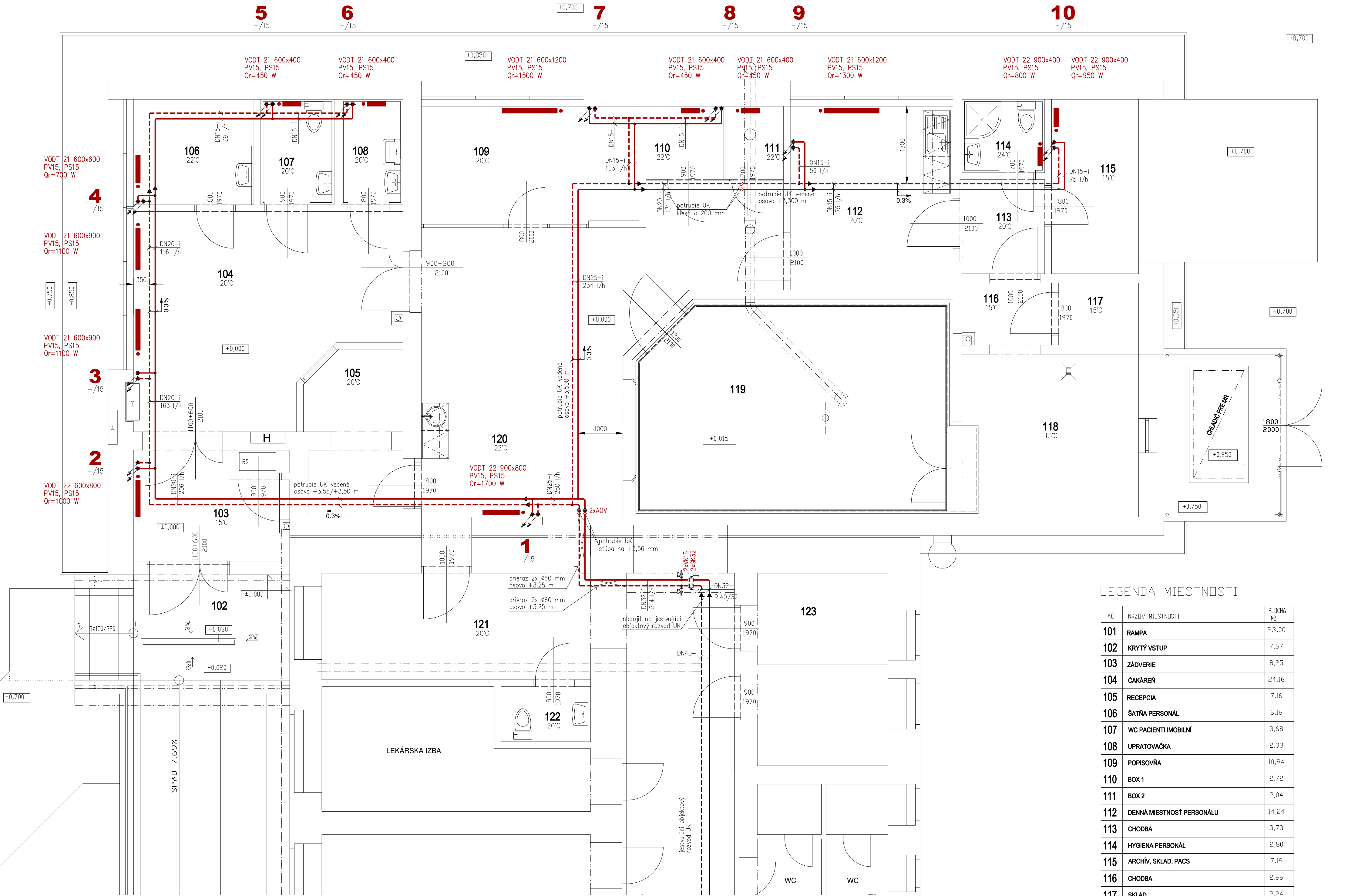


PÔDORYS I.NP - NOVÝ STAV



Legenda jestvujících potrubí UK:

JESTVUJÍCÉ ROZVODY UK – OCELOVÉ POTRUBIE ZVÁRANÉ PRIVODNÉ A VRÁTNÉ POTRUBIE POTRUBIE VEDENÉ POD STROPOM SUTERÉNU

Legenda navrhovaných VT a armatúr:

NAVRHOVANÉ OCELOVÉ DOSKOVÉ VYKUROVACIE TELESO KORAD KOMPAKT S BOČNÝM PRIPOJENÍM V PREVEDENÍ 2 DOSKY 1 KONVEKTOR, VÝŠKA 600 mm x DĹŽKA 1000 mm, VRÁTANÉ UCHYTENIA NA STENU, ODVZDUŠNENIA A VYPUSTENIA

NAVRHOVANÉ OCELOVÉ DOSKOVÉ VYKUROVACIE TELESO KORAD KOMPAKT S BOČNÝM PRIPOJENÍM V PREVEDENÍ 2 DOSKY 2 KONVEKTORY, VÝŠKA 900 mm x DĹŽKA 800 mm, VRÁTANÉ UCHYTENIA NA STENU, ODVZDUŠNENIA A VYPUSTENIA

NAVRHOVANÝ RADIÁTOROVÝ NÍZKOODPOROVÝ KOHÚT PRIAMÝ, DN15, S RUČNÝM OVLÁDANÍM BEZ TERMOSTATICKEJ HLAVICE napr. SLOVARM VE–4524

NAVRHOVANÉ RADIÁTOROVÉ ŠRÓBENIE (SPOJKA), DN15, PRIAME, napr. SLOVARM VE–4308A REDUKOVANÝ / POŽADOVANÝ TEPELNÝ VÝKON NAVRHOVANÉHO VYKUROVACIEHO TELESÁ

AUTOMATICKÝ ODVZDUŠŇOVAČ VENTIL

GULOVÝ KOHÚT ZAVITOVÝ DN32

VYPÚŠŤACÍ KOHÚT DN15

Legenda navrhovaných potrubí UK:

NAVRHOVANÉ ROZVODY UK PRE NAPOJENIE NAVRHOVANÝ DOSKOVÝCH VYKUROVACÍCH TELIES – OCELOVÉ POTRUBIE ČIERNE ZVÁRANÉ, POTRUBIE VEDENÉ POD STROPOM V PODHLADE, OPATRENÉ ZÁKLADNÝM NÁTEROM A TEPELNOU IZOLÁCIOU

OZNAČENIE NAVRHOVANEJ STŮPAČKY UK, POTRUBIE OCELOVÉ ČIERNE, ZVÁRANÉ

DIMENZIA STŮPAČKY OD NAPOJENIA NA HLAVNÝ ROZVOD SMEROM HORE DN20/ SMEROM DOLE DN25

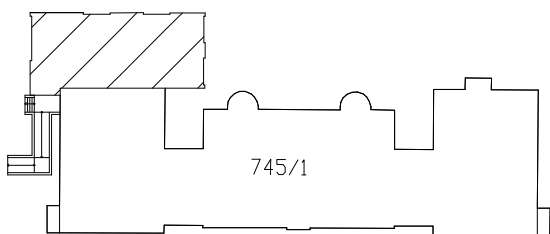
DIMENZIA STŮPAČKY OD NAPOJENIA NA HLAVNÝ ROZVOD SMEROM HORE NEPOKRAČUJE –/ SMEROM DOLE DN15

Vzdialenosti uloženia ocelového potrubia

DN potrubia	DN15	DN20	DN25	DN32	DN40	DN50	DN65	DN80	DN100	DN125
vzdialenost uloženia (m)	1,5	1,8	2,1	2,4	2,6	3,0	3,2	3,5	4,2	4,6

POZNÁMKA:  
PRI VERTIKÁLNYCH VEDENIACH JE MOŽNÉ VZDIALENOSŤ UCHYTENIA ZVÄČŠIŤ O 30%.

SITUÁČNA SCHEMA



-12°C



LEGENDA MIESTNOSTI

NČ.	NAZOV MIESTNOSTI	PLOCHA M2
101	RAMPA	23,00
102	KRYTÝ VSTUP	7,67
103	ZÁDVERIE	8,25
104	ČAKÁREŇ	24,16
105	RECEPCIA	7,16
106	ŠATŇA PERSONÁL	6,16
107	WC PACIENTI IMOBILNÍ	3,68
108	UPRATOVAČKA	2,99
109	POPISOVŇA	10,94
110	BOX 1	2,72
111	BOX 2	2,04
112	DENNÁ MIESTNOSŤ PERSONÁLU	14,24
113	CHODBA	3,73
114	HYGIENA PERSONÁL	2,80
115	ARCHÍV, SKLAD, PACS	7,19
116	CHODBA	2,66
117	SKLAD	2,24
118	TECHNICKÁ MIESTNOSŤ	13,49
119	MR VYŠETROVŇA	32,38
120	OVLÁDAČ	37,86
121	CHODBA	15,62
122	WC	2,34

Parametre objektu a UK

**Teplná strata:** 14 200 W  
**Návrhový tepelný výkon:** 14 870 W  
**Instalovaný tepelný výkon UK:** 11 950 W  
**Instalovaný výkon elektrických ohrievačov VZT:** 3 700 W

**Ročná potreba tepla na UK** 26 900 kWh/rok

PÁRE ČÍSLO:

**Pri montáži dodržiavať všetky platné STN, zákony a predpisy na úseku BOZP.**  
**Pri montáži zariadení dodržiavať požiadavky výrobcov.**

Pri akýchkoľvek nejasnostiach, resp. pri zmenách oproti PD odporúčame pred samotnou inštaláciou konzultácie s projektantom a s dodávateľmi jednotlivých zariadení.

VYPRACOVAL Ing. Alexander SZEKELY		NAVRHOL Ing. Alexander SZEKELY	HIP Ing. Juraj ŠUTY	<b>ASDM s.r.o.</b> <i>návrh a dodávka vykurovacích systémov</i> Buzulucká 680/11, 040 22, Košice IČO: 47 669 463, IČ DPH: SK2024018654 +421 907 531 526 www.asdm.sk, info@asdm.sk
INVESTOR FAKULTNÁ NEMOCNICA TRENCÍN, LEGIONÁRSKA 28, 911 71 TRENCÍN				
STAVBA	<b>STAVEBNÉ ÚPRAVY PRACOVISKA MAGNETICKEJ REZONANCIE FN TRENCÍN, LEGIONÁRSKA 28, TRENCÍN</b>			
OBJEKT	<b>STAVEBNÉ ÚPRAVY MR</b> <b>Vykurovanie</b>			
OBSAH	<b>PÔDORYS I.NP - NOVÝ STAV</b>			POČET A4 6 DÁTUM 07/2022 STUPEŇ Projekt MIERKA 1:50 ARCH.Č.
				<b>UV/01</b>